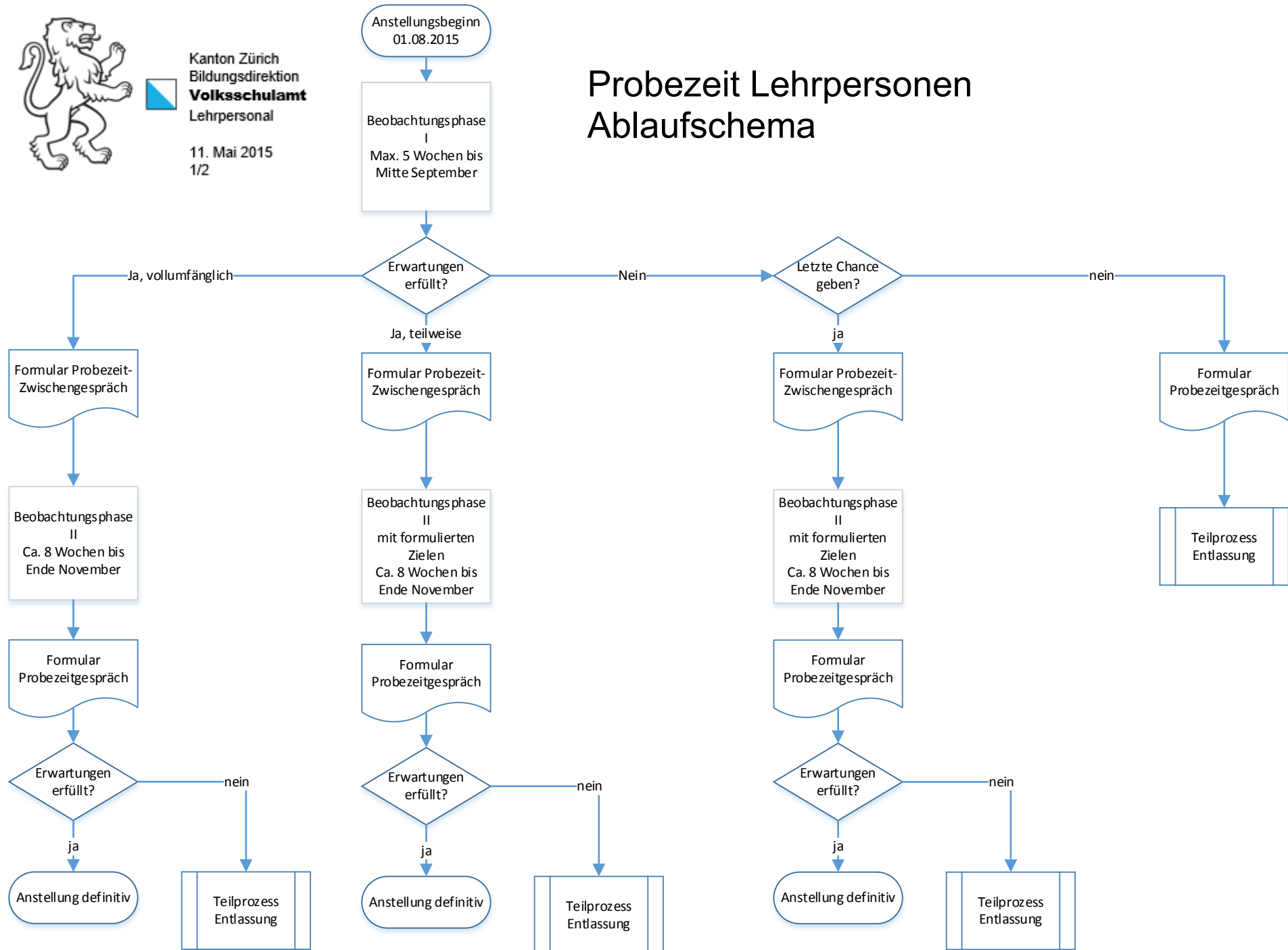




Kanton Zürich  
Bildungsdirektion  
**Volksschulamt**  
Lehrpersonal

11. Mai 2015  
1/2

# Probezeit Lehrpersonen Ablaufschema



Teilprozess Entlassung während Probezeit
---

Formular  
Probezeitgespräch

Die Schulleitung will das Arbeitsverhältnis beenden. Sie füllt das Formular Probezeitgespräch entsprechend aus und bespricht die Sachlage mit der Lehrperson. Sie lässt das ausgefüllte Formular von der Lehrperson unterschreiben.

Antrag an  
Schulpflege auf  
Entlassung

Die Schulleitung leitet das Formular weiter an die Schulverwaltung zuhanden der Schulpflege, bei der sie die Entlassung während der Probezeit beantragt.

Rechtliches Gehör  
im Hinblick auf  
beabsichtigte  
Entlassung

Wenn die Schulpflege aufgrund der Sachlage beabsichtigt, die Lehrperson während der Probezeit zu entlassen, erteilt sie ihr das rechtliche Gehör. Eine Frist von 3 Tagen für eine schriftliche Stellungnahme dürfte in der Regel genügen.

Neue Aspekte zu  
berücksichtigen?

Nach Eingang der Stellungnahme oder nach Ablauf der dafür gewährten Frist prüft die Schulpflege, ob neue Aspekte vorgebracht wurden, die beim Beschluss zu berücksichtigen sind.

Entlassungs-  
Beschluss durch  
Schulpflege

Nach Berücksichtigung einer allfälligen Stellungnahme beschliesst die Schulpflege, die Lehrperson während der Probezeit zu entlassen.

Zustellung des  
Entlassungs-  
Schreibens

Die Kündigung muss als empfangsbedürftige Willenserklärung nachweislich spätestens 7 Tage vor dem jeweiligen Kündigungstermin (letzter Schultag vor den Schulferien) bei der Lehrperson eingegangen sein (siehe Information «Probezeit für Lehrpersonen»).